



ALPSCON[®]

WO TRÄUME UND WACHSTUM GRENZENLOS SIND!

Schritt für Schritt Anleitung für alle Entdecker und MetaMask Neulinge: So werden Sie Teil der Community

Mit dieser Anleitung erhalten Sie eine klare Übersicht, wie Sie sich in unser dezentrales Netzwerk integrieren und von seinen Vorteilen profitieren können – transparent, unabhängig und frei von traditionellen Finanzdienstleistungen.



INHALTSVERZEICHNIS

1. Download der MetaMask Wallet
2. Die ersten Schritte - Neuerstellung einer Wallet
3. Anmeldung und Verifizierung bei MetaMask
4. Wichtigkeit der Wiederherstellungsphrase
5. Kontonamen bearbeiten bei MetaMask
6. BNB Netzwerk einstellen
7. Binance Konto erstellen
8. Binance aufladen mit Euro
9. Euro in Kryptowährung tauschen
10. Übertrag von Binance zu MetaMask
11. Verbindung zu AlpsCon
12. Verifizierung KYC/ KYB
13. Swap TRAI Token
14. Aktivierung Trading KI
15. Gebühren anpassen
16. Bestätigung des Smart Contract
17. Aktivierung Auto Compound



1. Download der MetaMask Wallet

Vorbereitung: Wallet einrichten

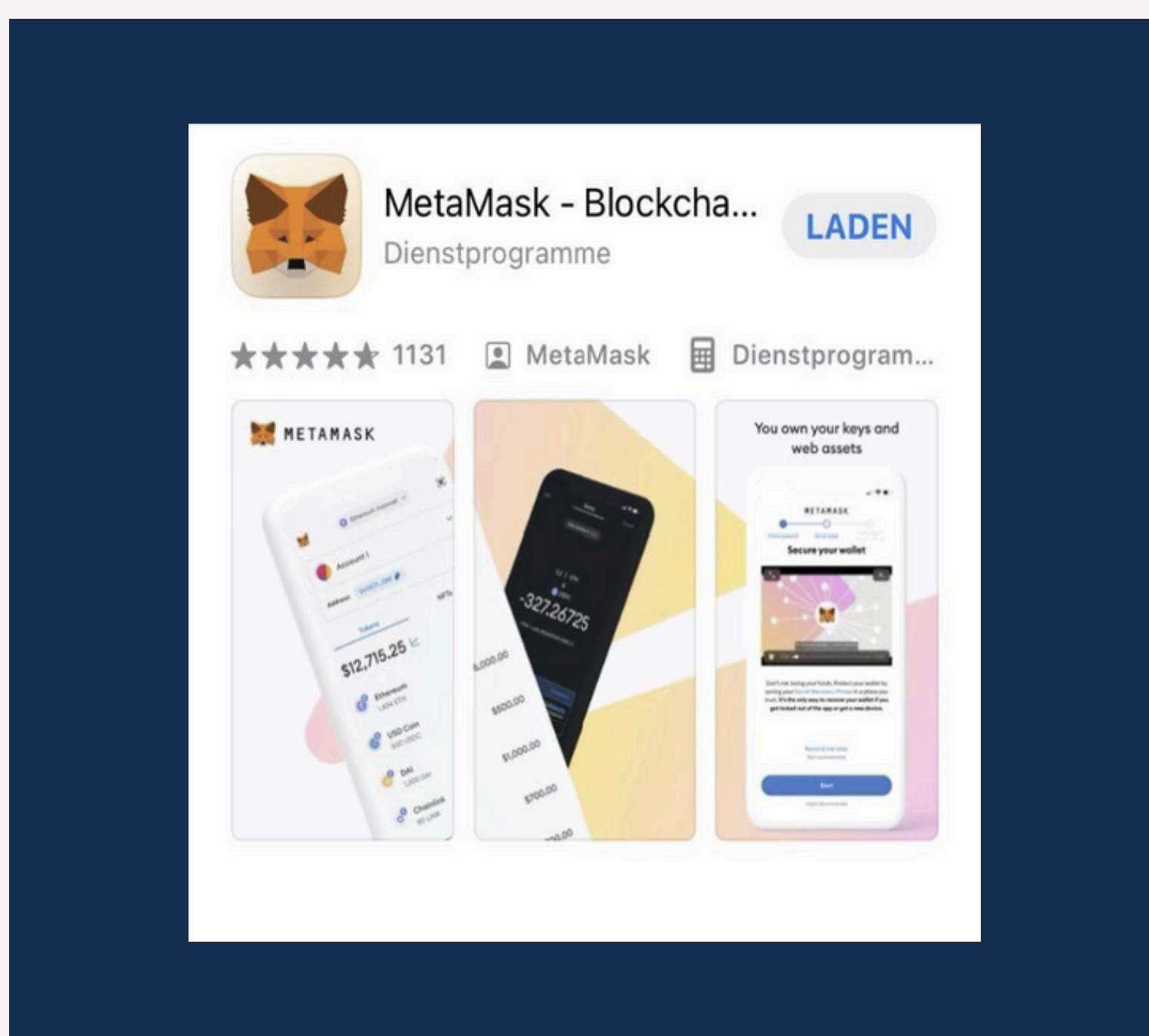
Bevor Sie beginnen, installieren Sie bitte eine Wallet (z. B. MetaMask) auf Ihrem Gerät:

1. Öffnen Sie den **App Store** (iPhone) oder **Play Store** (Android).
2. Suchen Sie nach **MetaMask** und klicken Sie auf **Installieren**.
3. Folgen Sie den Setup-Anweisungen in der App, um Ihr persönliches Konto zu erstellen.

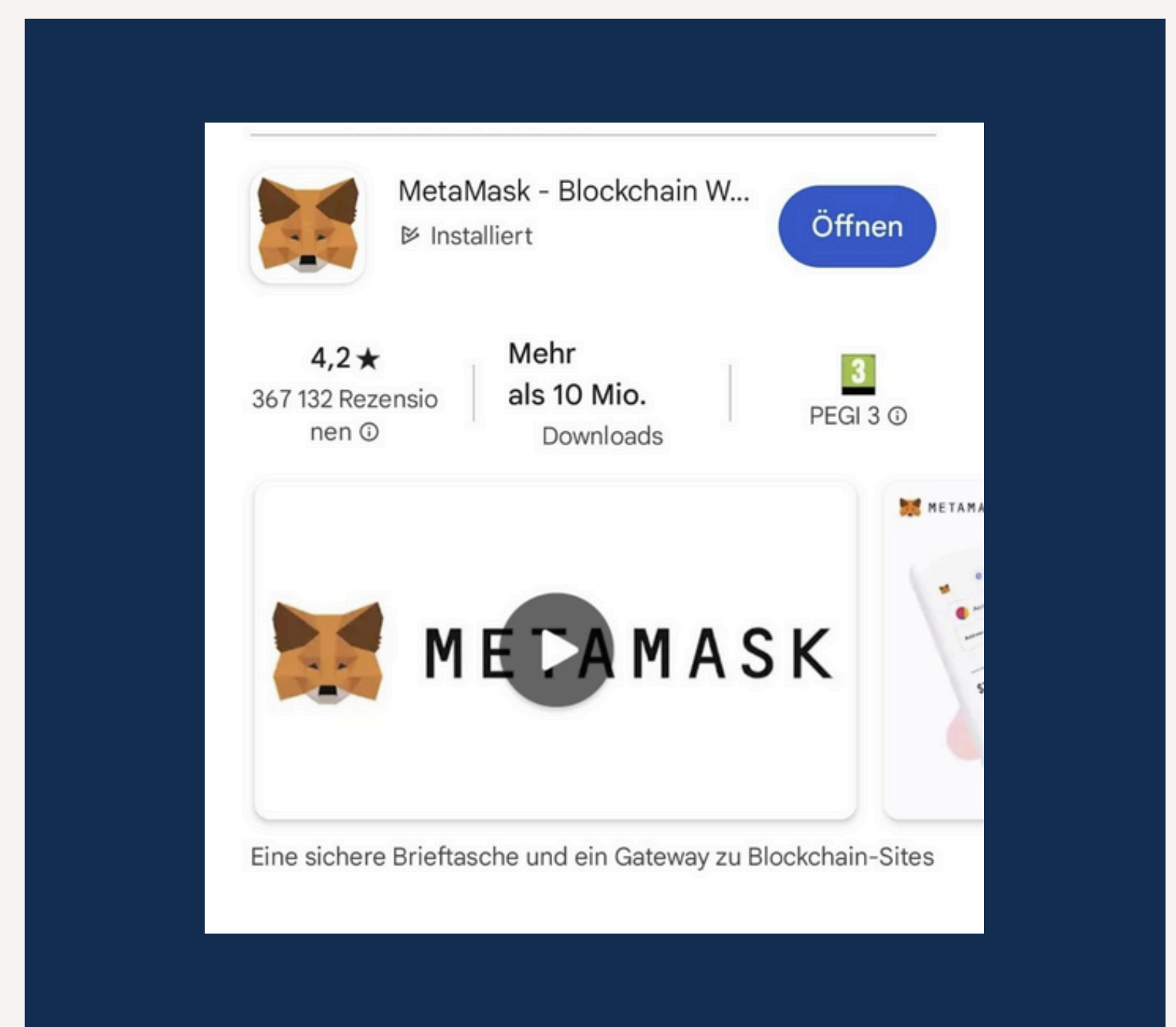


Hinweis: Bewahren Sie Ihre privaten Schlüssel sicher auf. AlpsCon hat **keinen Zugriff** auf Ihre Wallet und kann **keine Wiederherstellung** durchführen.

iPhone



Samsung

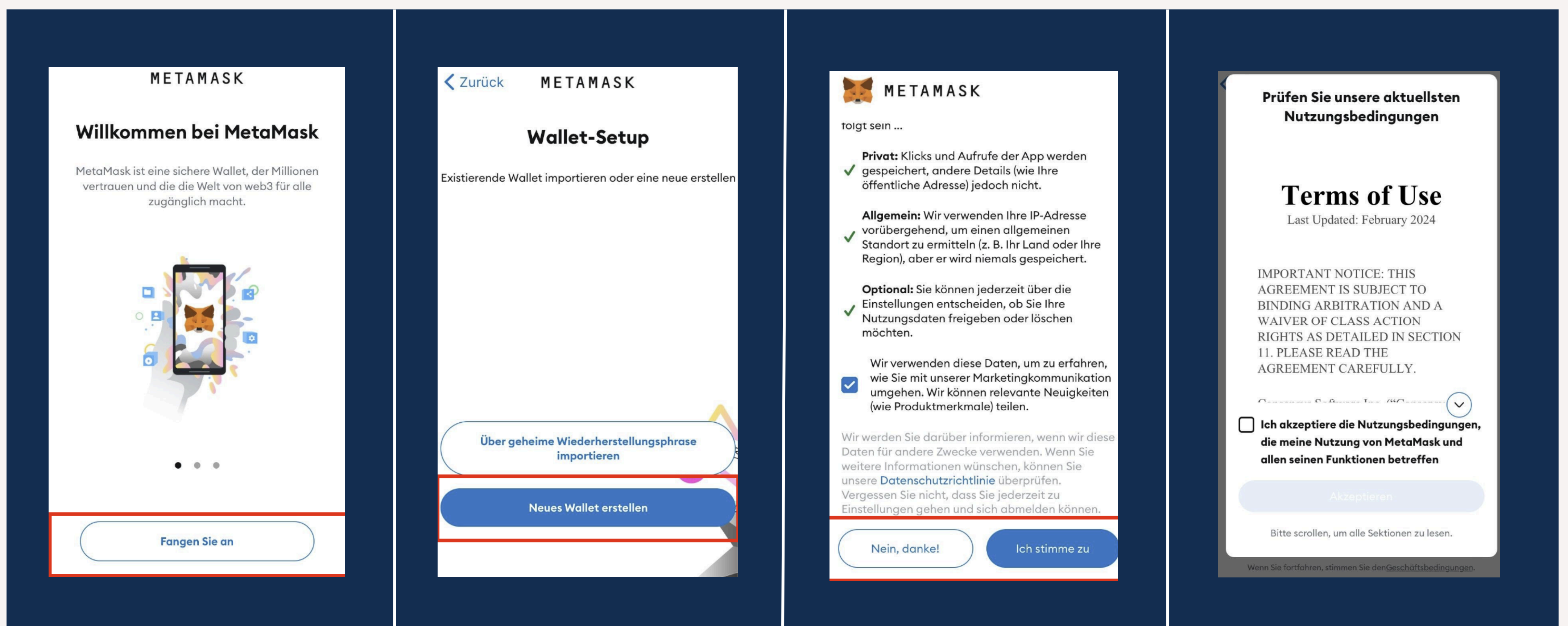


Falls Sie bereits eine MetaMask Wallet besitzen, öffnen Sie diese und springen Sie vor zu Seite 7.



2. Die ersten Schritte - Neuerstellung einer Wallet

Bitte beachten Sie alle Schritte ganz genau, denn dies ist die Basis für das erfolgreiche Traden mit der KI.





3. Anmeldung und Verifizierung bei MetaMask

The first screenshot shows the 'Prüfen Sie unsere aktuellsten Nutzungsbedingungen' (Check our latest terms of use) screen. It includes a red box highlighting the checkbox 'Ich akzeptiere die Nutzungsbedingungen, die meine Nutzung von MetaMask und allen seinen Funktionen betreffen' and the 'Akzeptieren' button.

The second screenshot shows the 'Passwort erstellen' (Create password) screen. It includes a red box highlighting the checkbox 'Ich verstehe, dass MetaMask mein Passwort für mich nicht wiederherstellen kann. Mehr erfahren.' and the 'Passwort erstellen' button.

The third screenshot shows the same 'Passwort erstellen' screen with a red box highlighting the checkbox 'Ich verstehe, dass MetaMask mein Passwort für mich nicht wiederherstellen kann. Mehr erfahren.' and the 'Passwort erstellen' button.

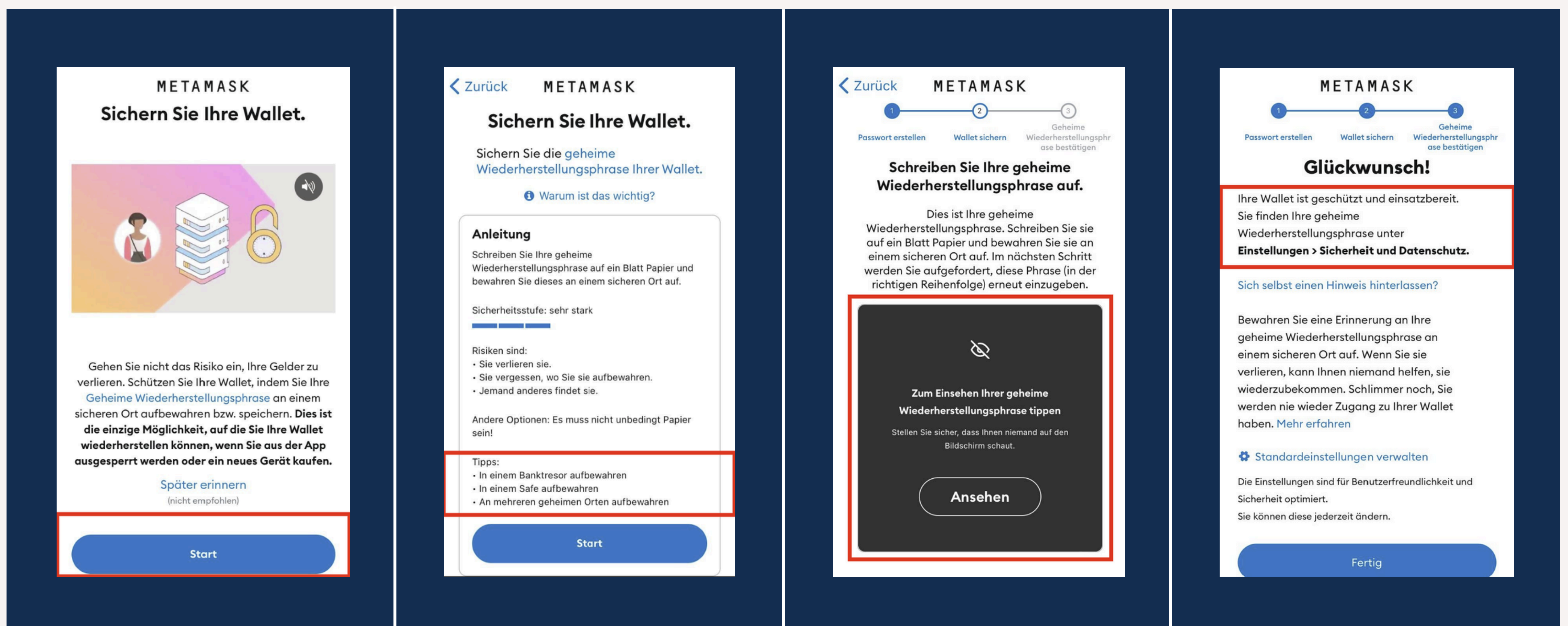
Erstellen Sie nun ein neues Wallet und vergeben Sie ein Passwort.

Notieren Sie sich bitte die Zugangsdaten und achten Sie bitte auf die Schreibweise. So gewährleisten Sie, dass Sie jederzeit Zugriff auf Ihre persönliche Wallet haben und das Passwort zurücksetzen können, falls es verloren geht.

AlpsCon hat keinen Zugriff auf diese Daten und kann bei Verlust auch nicht behilflich sein.



4. Wichtigkeit der Wiederherstellungsphrase



Tipps zur Aufbewahrung & Umgang

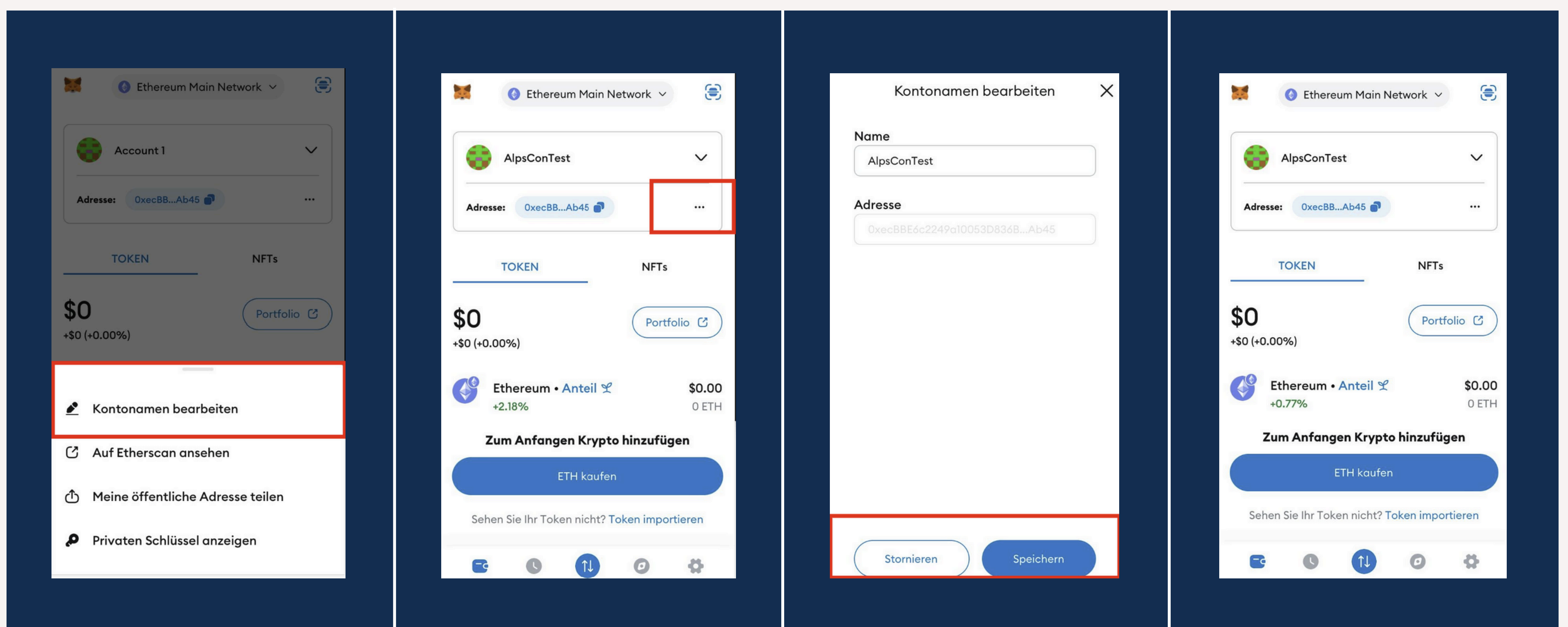
- Offline und sicher aufbewahrt z. B. auf Papier, Metallplatte – nicht digital
- Niemals teilen – egal ob per E-Mail, Chat oder Bildschirmfreigabe
- Nicht in der Cloud abspeichern - Google Drive, iCloud etc.
- Optional: Backup an sicherem Ort - Tresor oder Bankschließfach

Bewahren Sie Ihre privaten Schlüssel sicher auf. AlpsCon hat keinen Zugriff auf Ihre Wallet und kann keine Wiederherstellung durchführen.

Glückwunsch Sie haben nun Ihre Wallet erstellt.



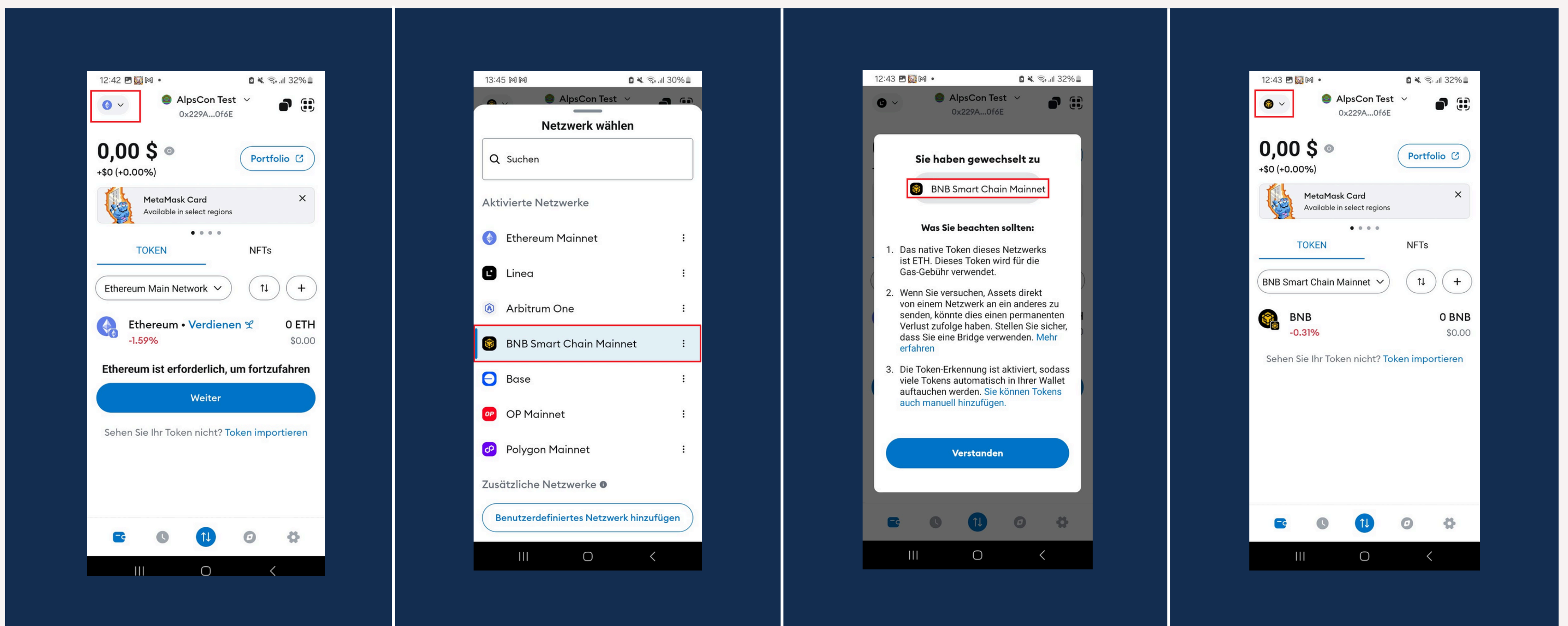
5. Kontonamen bearbeiten bei MetaMask



Klicken Sie oben auf **Account 1** und über die **drei Punkte** können Sie den **Kontonamen abändern**. Geben Sie einfach den gewünschten Namen ein und klicken Sie auf **Speichern**. Jetzt sollte Ihr Wunschname angezeigt werden.



6. BNB Netzwerk einstellen



Um mit AlpsCon zu traden, brauchen wir das BNB Netzwerk.
Dieses fügen Sie nun wie auf den Bildern erklärt hinzu:

1. Klicken Sie **oben links** auf das **Ethereum Main Network** und wählen Sie **BNB Smart Chain** aus.
2. Klicken Sie den Button: **Verstanden**.
3. Nun sollte **oben links** das **korrekte Netzwerk** angezeigt sein.



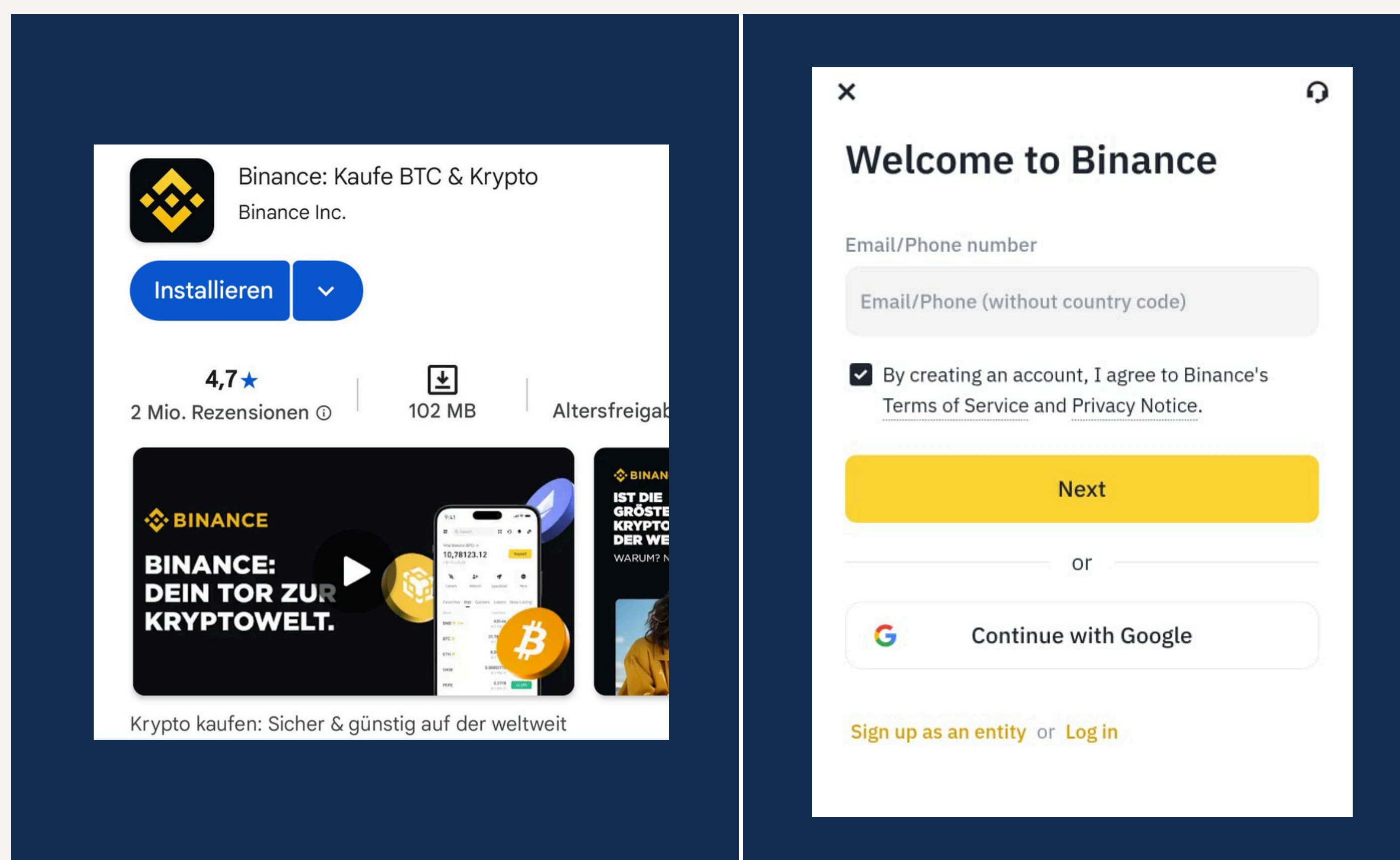
7. Binance Konto erstellen

Um von unserer Trading KI zu profitieren , brauchen Sie Krypto-Währung.
Als vertrauenvollen Partner empfehlen wir **Binance** als Kryptobörse.

1. Öffnen Sie den **App Store** (iPhone) oder **Play Store** (Android).
2. Suchen Sie nach **Binance** und klicken Sie auf Installieren.
3. Folgen Sie den Setup-Anweisungen in der App, um Ihr persönliches Konto zu erstellen.



Hinweis: Bewahren Sie auch hier Ihre privaten Passwörter sicher auf. AlpsCon hat keinen Zugriff auf Ihre Wallet und kann keine Wiederherstellung durchführen.



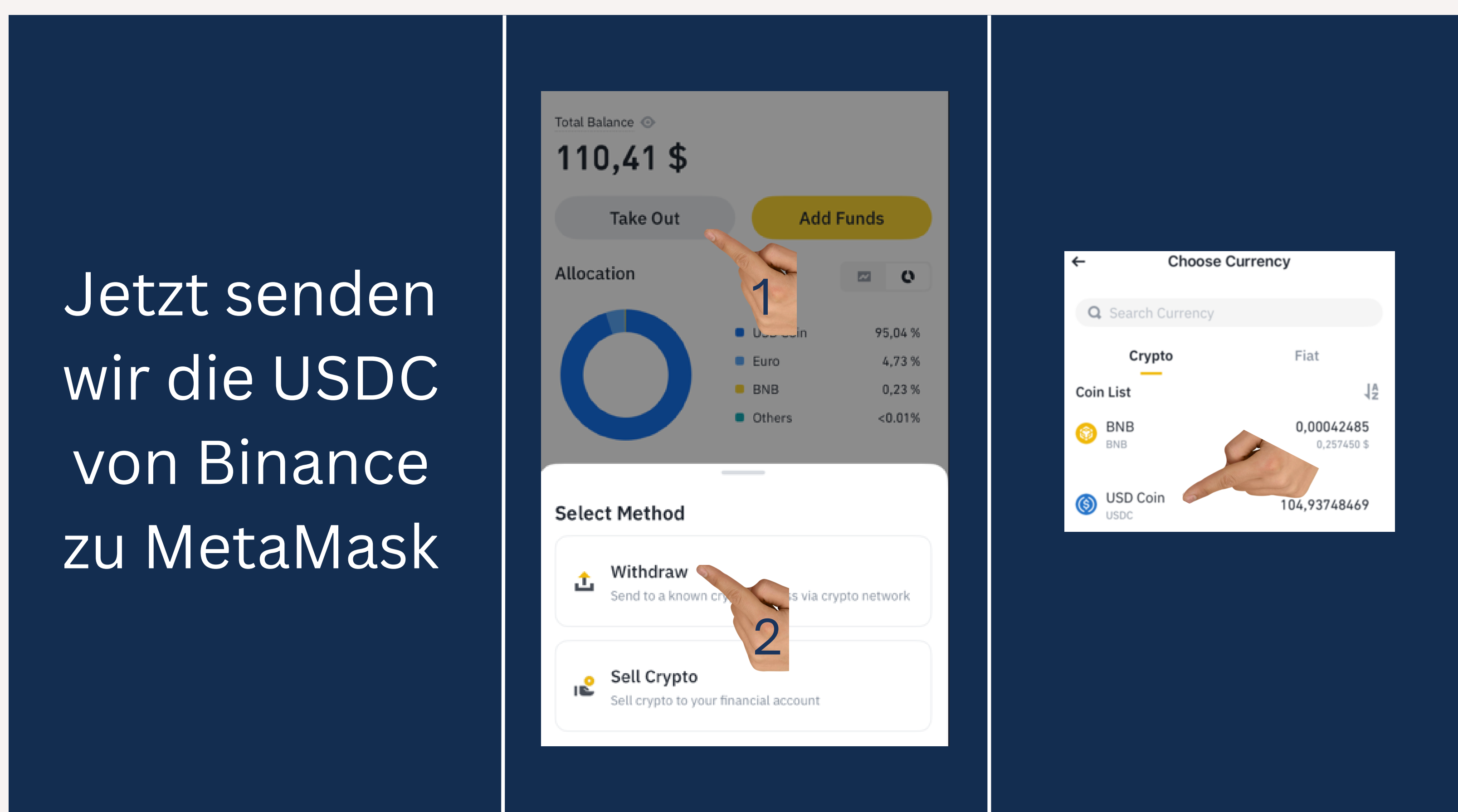
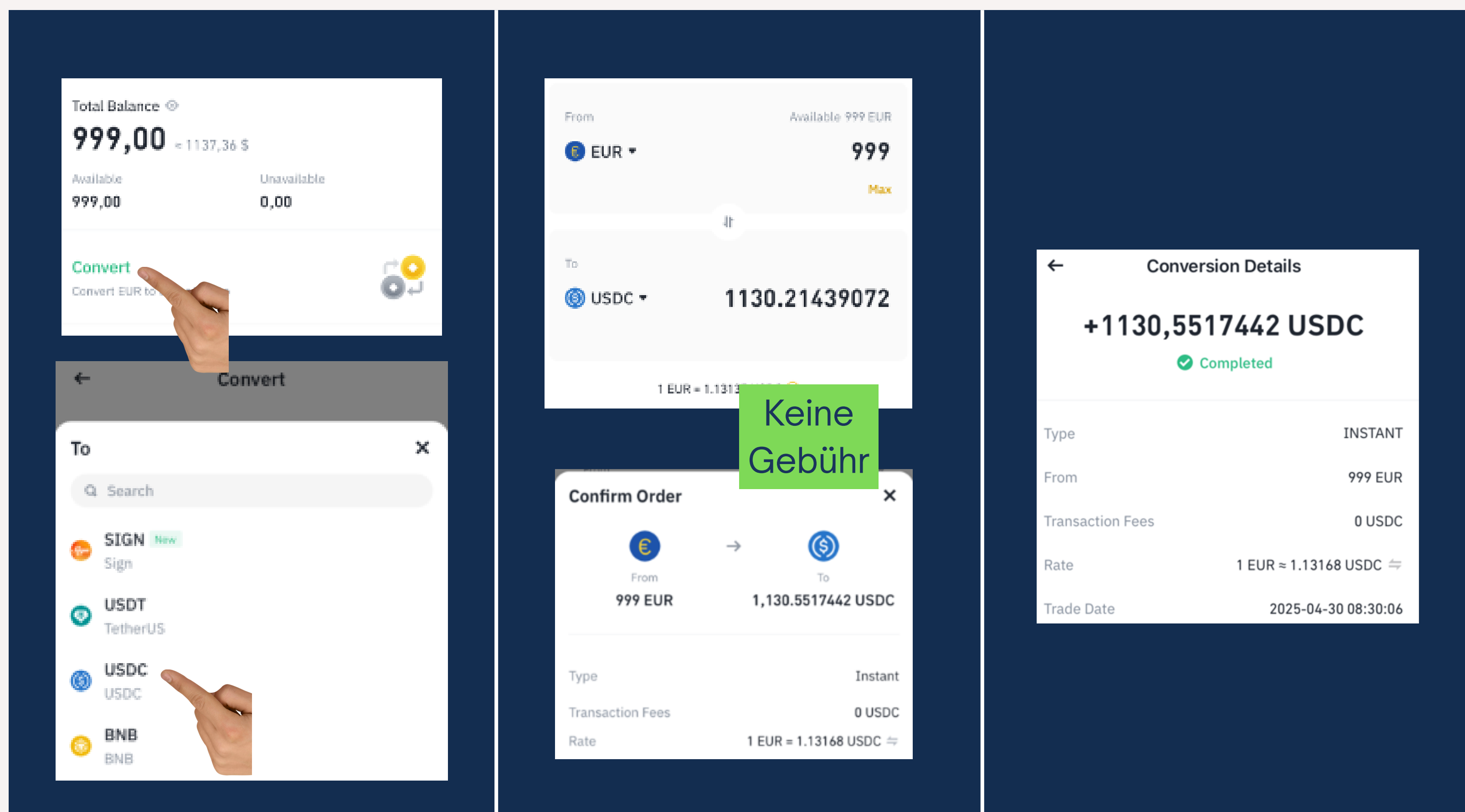
Bitte dem Prozess folgen und einen Account erstellen, ein KYC machen,
um dann auch Geld oder Kryptowährungen einzahlen zu können.



8. Binance aufladen mit Euro



9. Euro in Kryptowährung tauschen

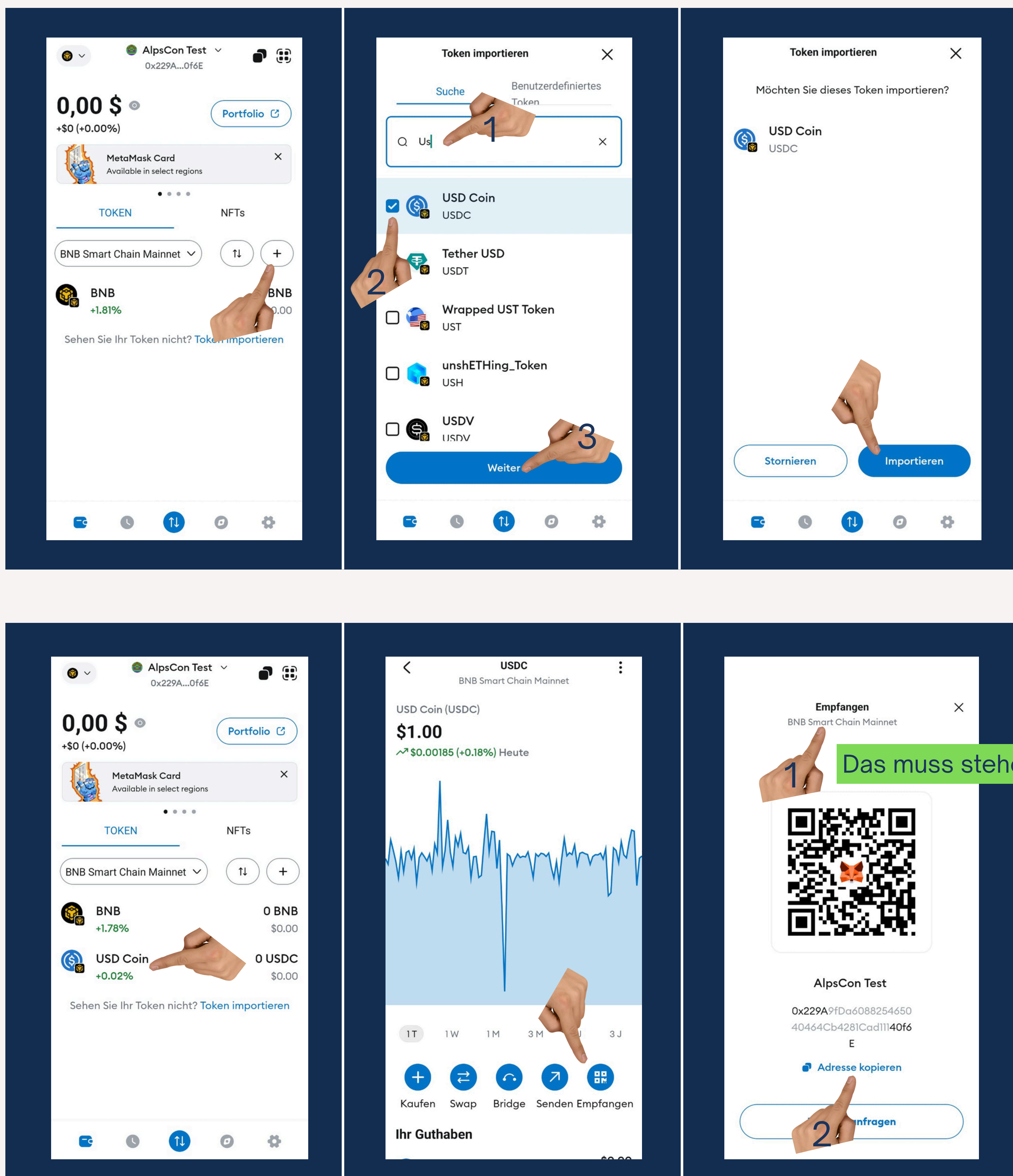


Jetzt senden wir die USDC von Binance zu MetaMask



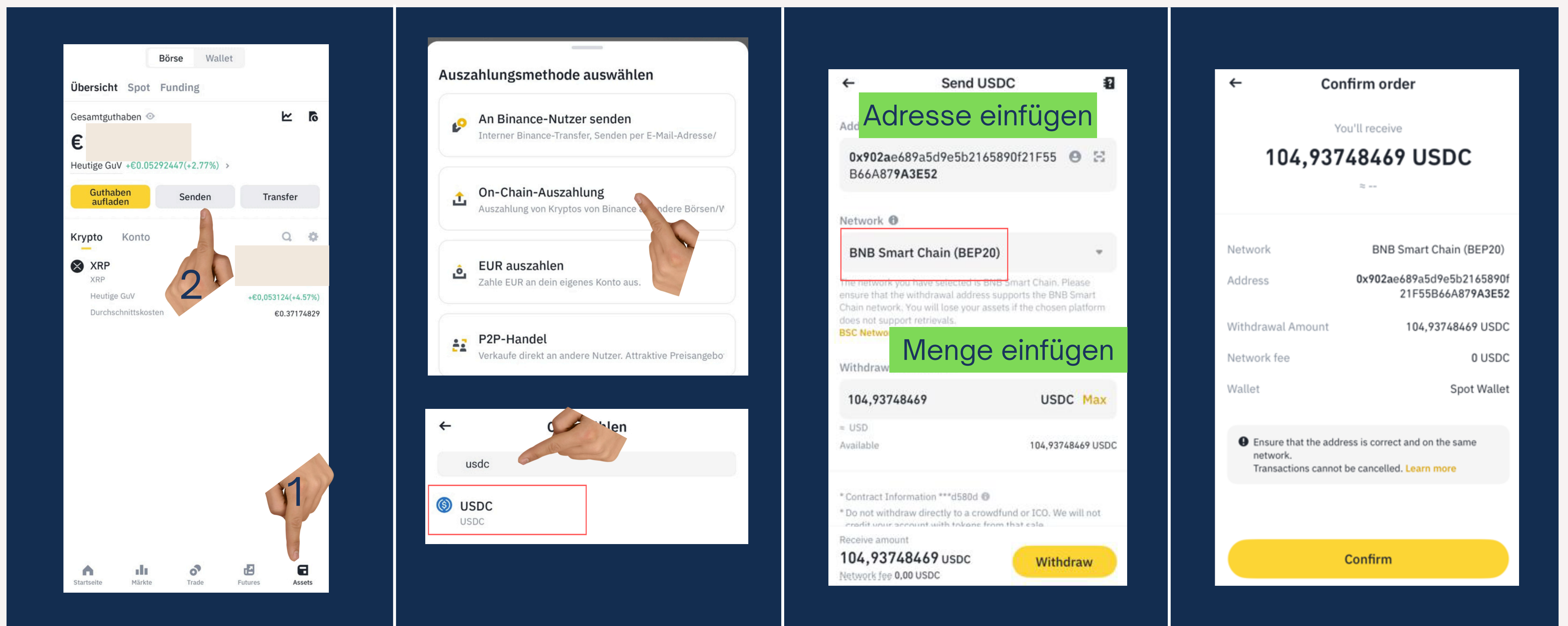
10. Übertrag von Binance zu MetaMask

Dieser Prozess verlangt Ihre grösste Aufmerksamkeit, hier darf kein Fehler passieren!





Nun gehen wir zurück in die Binance App.



Withdrawal Processing
104.93748469 USDC
Estimated completion time: 2025-04-02 19:12:11.
You will receive an email once withdrawal is completed.
[View history for the latest updates.](#)

Sie erhalten eine Bestätigungs Mail, wenn der Vorgang abgeschlossen ist.

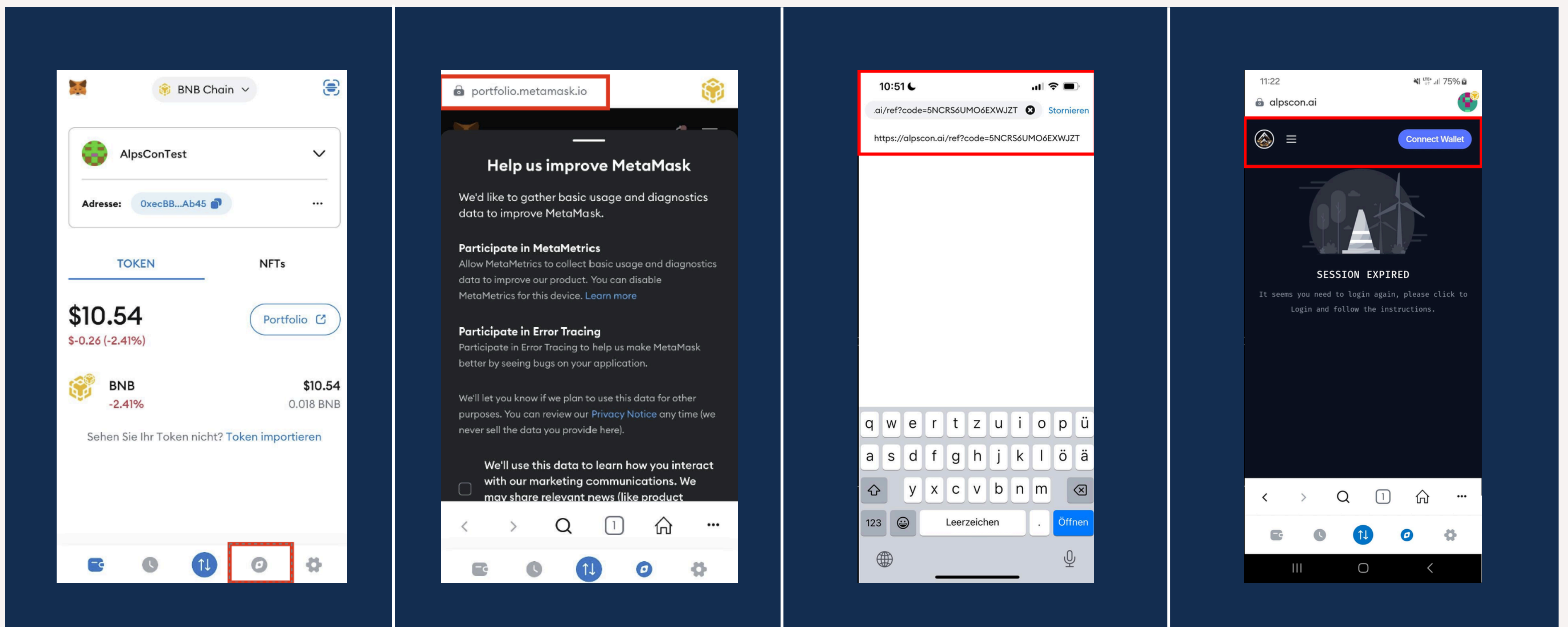
\$509.63
\$-1.73 (-0.34%)
TOKEN
BNB Chain
USD Coin
-0.29%
\$479.54
480.06362 USDC

Der Betrag, bzw. die USDC müssten jetzt auf Ihrem MetaMask Wallet sichtbar sein.

Nun haben Sie alle Vorbereitungen getroffen und sind Ihrem Ziel ein ganzes Stück näher.



11. Verbindung zu AlpsCon

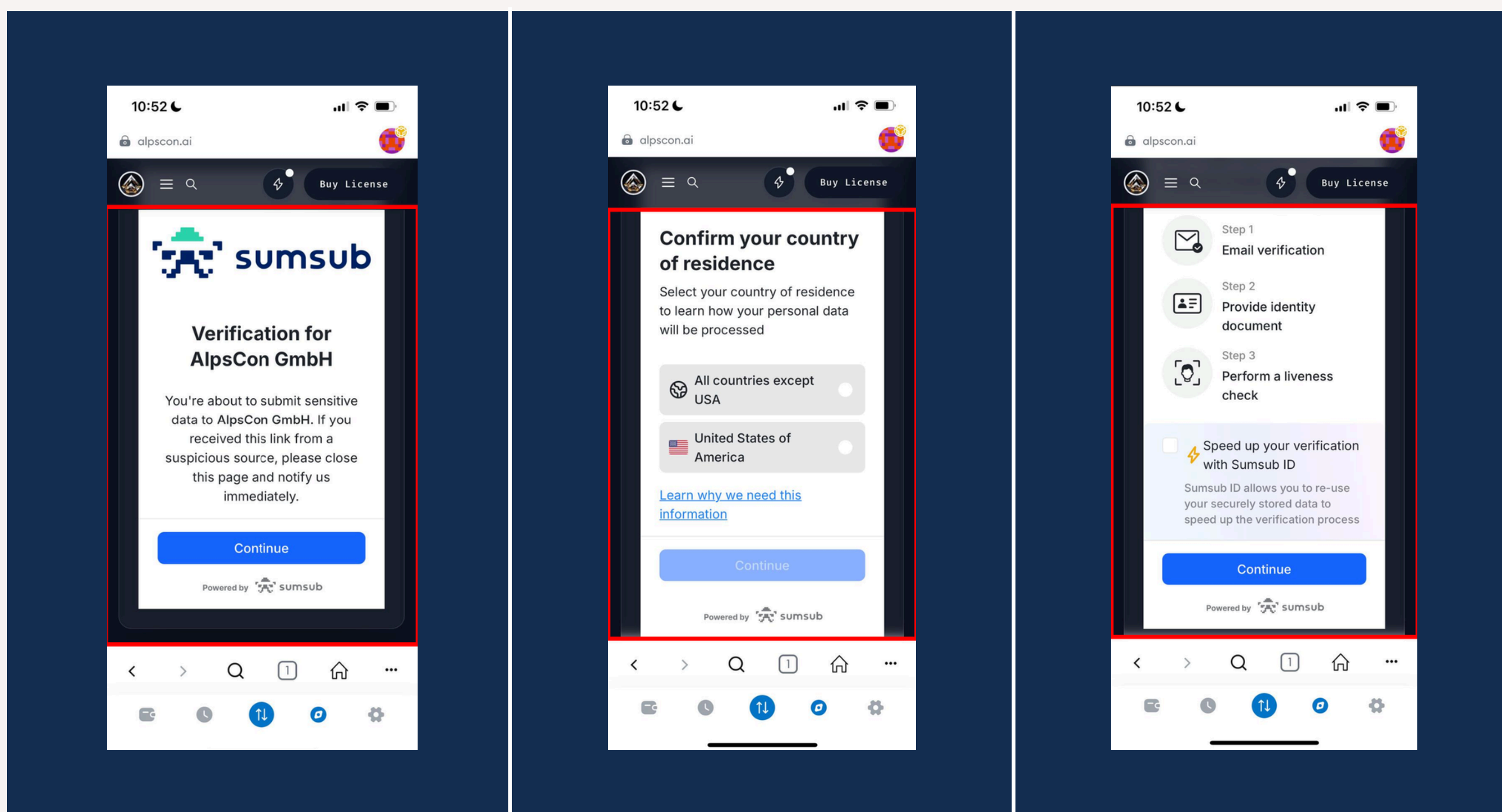


Klicken Sie als Nächstes auf die **Kompassnadel** (siehe Foto 1) und geben Sie den **Empfehlungslink Ihres Sponsors** ein.

Nun sollten Sie direkt zur AlpsCon-Webseite gelangen. Klicken Sie dort auf **Connect Wallet**, um die Verbindung mit AlpsCon und Ihrer Metamask-Wallet herzustellen.



12. Verifizierung KYC/ KYB



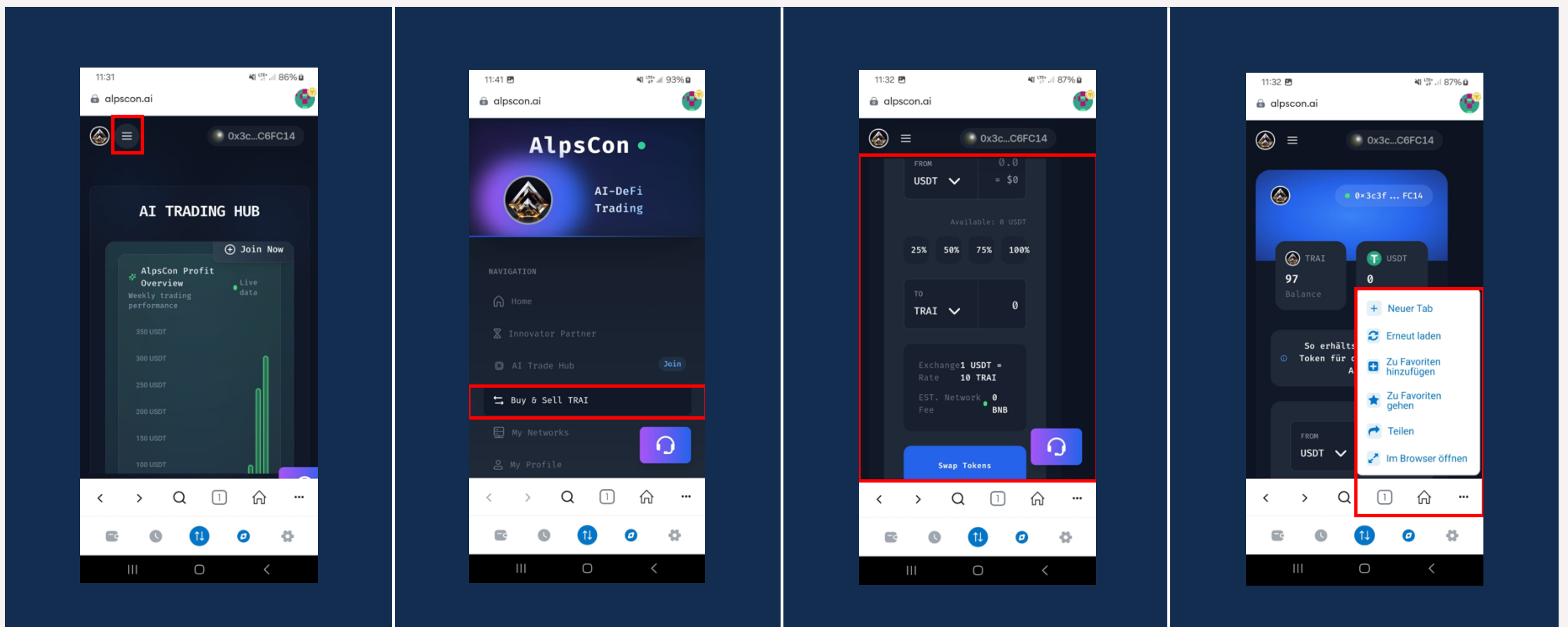
Befolgen Sie nun die nächsten Schritte zur Verifizierung.

**Herzlichen Glückwunsch Sie sind nun erfolgreich
mit AlpsCon verbunden!**

Sie sind ihrem Ziel schon ganz nah, nur noch wenige Schritte.



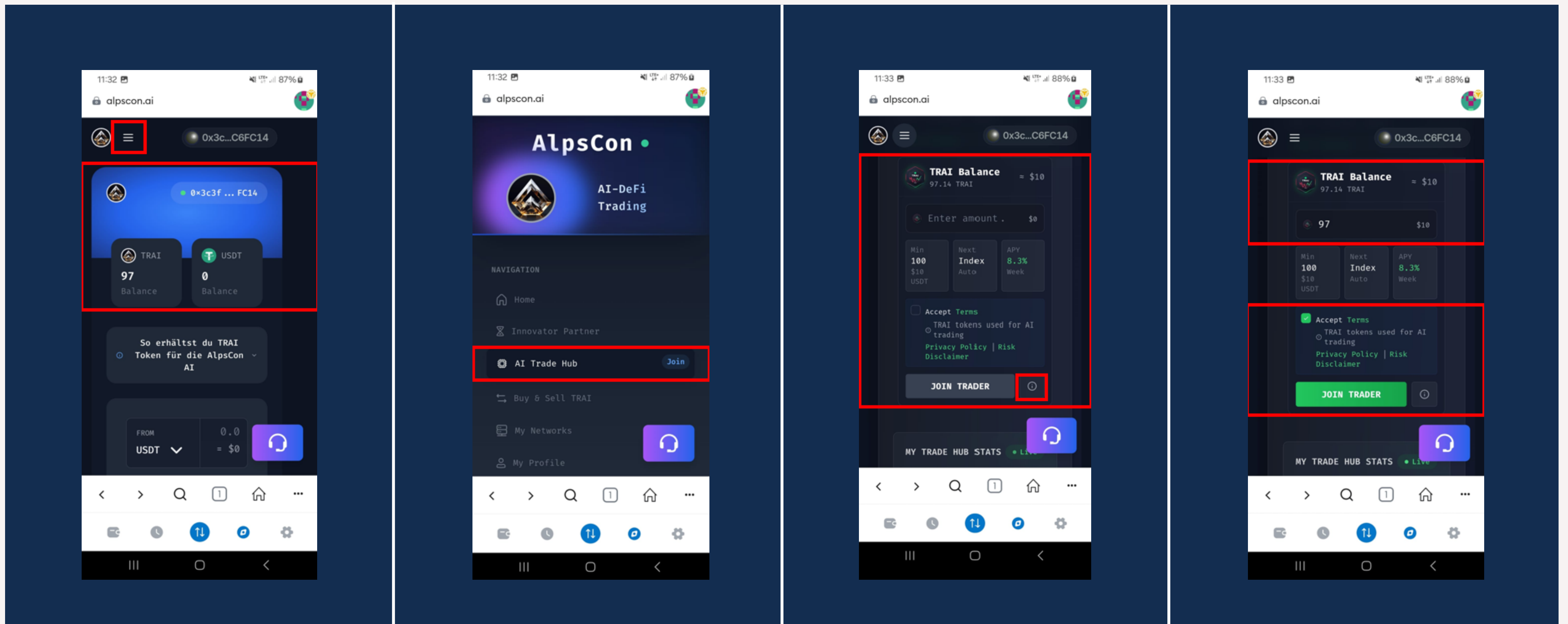
13. Swap TRAI Token



1. Klicken Sie oben links auf das **Menü** (drei Striche) und wechseln Sie zum Bereich **Buy & Sell TRAI**.
2. Wählen Sie die **gewünschte Kryptowährung** aus, die Sie gegen unseren **TRAI-Token tauschen** möchten.
3. Beachten Sie, dass beim Swap **automatisch 3 % Gebühren** abgezogen werden.
4. Nach erfolgreichem Swap laden Sie die Seite neu: Klicken Sie auf die drei Punkte unten rechts und wählen Sie **Erneut laden**.



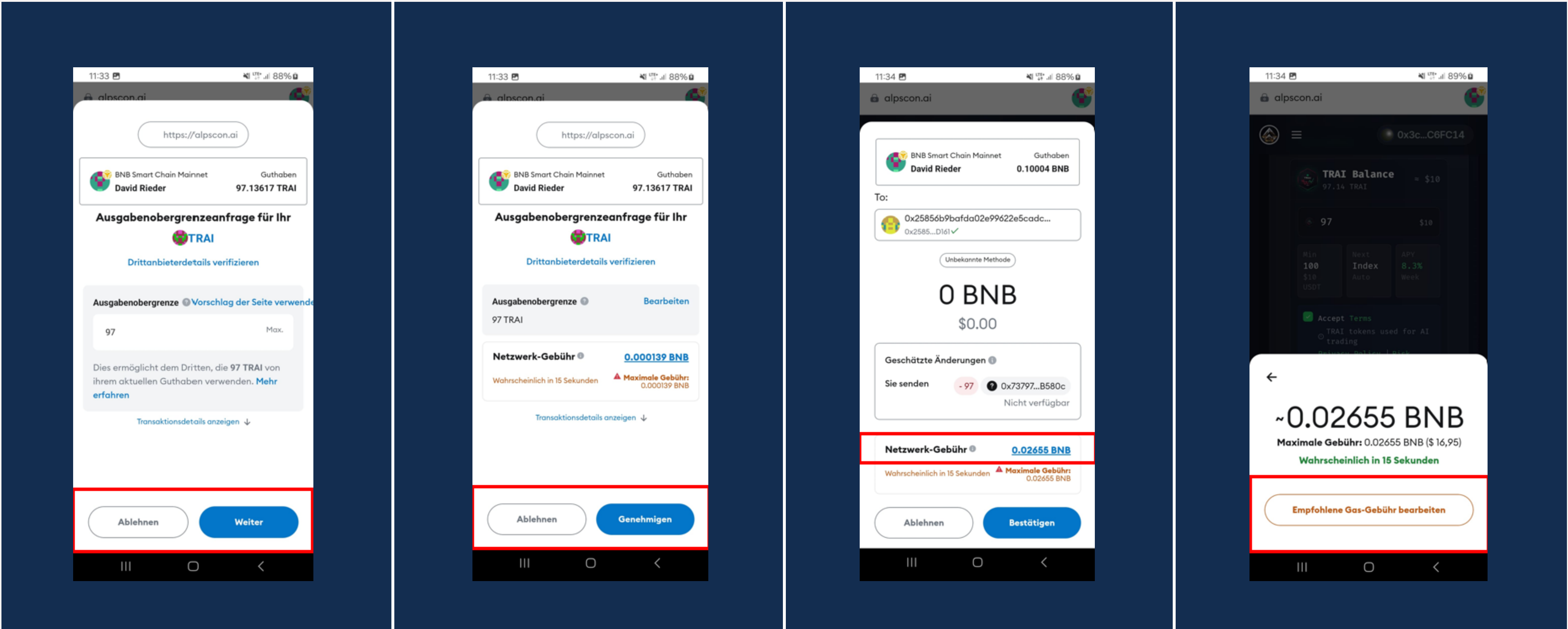
14. Aktivierung Trading KI



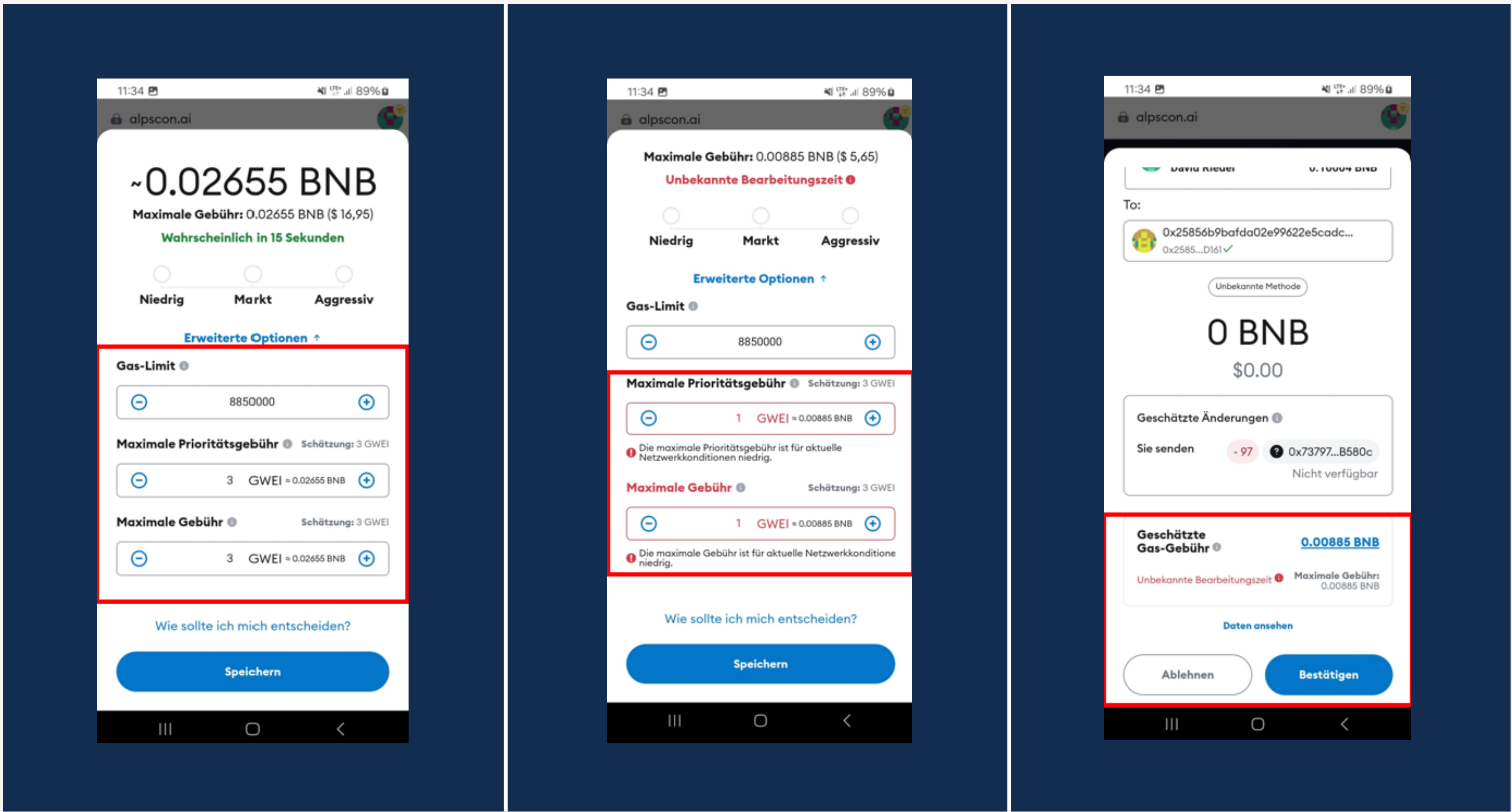
1. Ihre **TRAI-Balance** sollte nun den **gewünschten Wert** abzüglich der 3 % Swap-Gebühr anzeigen.
2. Klicken Sie **oben links** auf das **Menü** (drei Striche) und wechseln Sie zum Bereich **AI TradeHub**.
3. Beim markierten **i** finden Sie wichtige **Informationen** zu unserem **Smart Contract**.
4. **Lesen** Sie bitte auch unsere **Privacy Policy** und den **Risk Disclaimer** sorgfältig durch.
5. **Bestätigen** Sie dies, indem Sie das **Häkchen** im entsprechenden Kästchen setzen.
6. Um die **KI zu aktivieren**, geben Sie den **gewünschten Wert** ein und folgen Sie den weiteren Schritten.



15. Gebühren anpassen

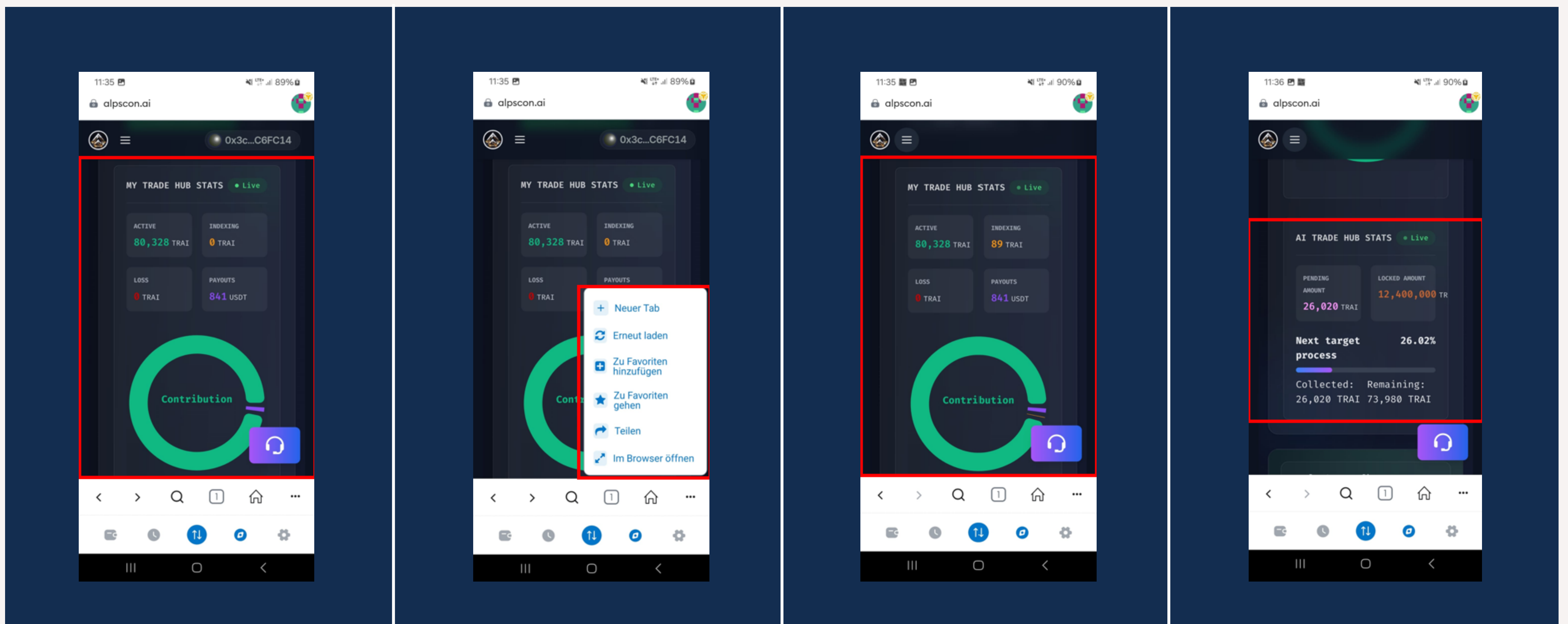


Befolgen Sie die Schritte und passen Sie gegebenenfalls die Gas-Gebühren gemäß der Anleitung an, bevor Sie bestätigen. Hohe Gasgebühren auf BSC entstehen durch Netzwerkauslastung, komplexe Smart Contracts, Priorisierung teurer Transaktionen, hohe Kosten für BEP-20 Transfers und Bot-Aktivitäten (Arbitrage & MEV).
Lösung: Stoßzeiten meiden, Gasgebühren anpassen.





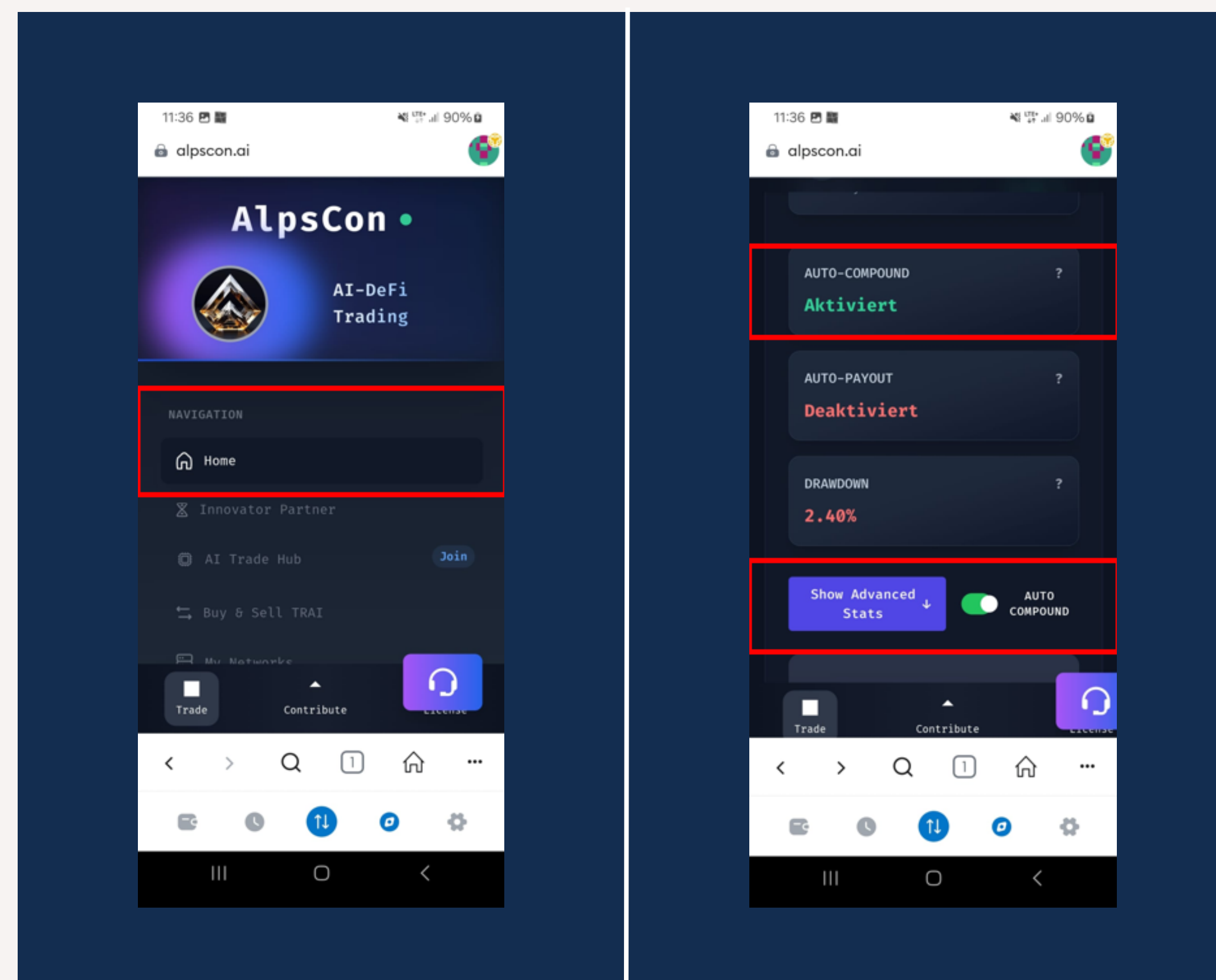
16. Bestätigung des Smart Contract



Scrollen Sie **runter** zu den **My Trade Hub Stats**, klicken Sie erneut auf die **drei Punkte rechts** unten und **laden Sie die Seite erneut**. Wenn alles geklappt hat finden Sie ihren **Wert im Indexing** (wartend auf die KI). Der Betrag wechselt vom Indexing in das Active, wenn das nächste 100.000er TRAI Ziel erreicht wurde. *(Bestandskunden haben Vorrang)*.



17. Aktivierung Auto Compound



Wenn Sie das **Auto-Compounding aktivieren** möchten, wechseln Sie zum Bereich **Home** und scrollen Sie nach unten, bis Sie den Schieberegler **Auto Compound** finden. Klicken Sie darauf und **bestätigen** Sie den Vorgang.

Wir beglückwünschen Sie zu Ihrer Entscheidung. Möge dieser Schritt der Beginn einer vielversprechenden gemeinsamen Zukunft sein!

Ihr Alpscon Führungsteam